



G.COMM



la société qui **prend** soin de vos yeux



Haute technologie pour une vision parfaite

L'objectif d'un scialytique dentaire est de fournir des niveaux d'éclairages appropriés à la zone de traitement, assurant le dentiste d'une lumière adaptée à son acte mais aussi le confort du patient. Une bonne qualité de la lumière n'est pas seulement essentielle pour la visualisation du champ chirurgical et la perception des couleurs, mais elle influence aussi les processus physiologiques de l'utilisateur.

Plusieurs études ont démontré que les caractéristiques de la source de lumière, en termes de température de couleurs et d'intensité lumineuse, peuvent influencer le niveau de concentration, améliorer l'exécution des activités intellectuelles et réduire la possibilité d'erreurs. Tous ces aspects représentent les effets non visibles de la lumière.

La qualité d'un éclairage dentaire s'associe principalement à la qualité de la lumière qu'il génère, qui est le résultat d'une combinaison parfaite entre l'intensité lumineuse (lux), la température de couleur (°Kelvin) et l'indice de rendu de couleur (IRC).





la fatigue oculaire... oubliée

Tous les éclairages Gcomm donnent la possibilité de régler l'intensité lumineuse (lux), ce qui rend la lumière adaptable au niveau requis par l'acte à effectuer et par conséquent permet de réduire la fatigue oculaire. Ils permettent également de régler la température de couleur, une caractéristique physique qui se mesure en degrés Kelvin [°K], utilisée pour définir la teinte de la lumière. Une température de couleur faible, inférieure à 4.000 °K, correspond à une teinte jaune-orange, tandis qu'une température de couleur située de 12.000 °K à 16.000 °K correspond à une teinte bleutée. L'indice de rendu de couleur (IRC) exprime la précision avec laquelle une source de lumière fait apparaître les couleurs d'un objet par rapport à la lumière naturelle. Le rendu le plus précis est le plus élevé, la valeur d'indice est égale à 100 s'il y a coïncidence (IRC = 100). Tous les éclairages Gcomm ont un IRC > 85.

La société Gcomm a développé un nouveau système de protection pour les yeux (ECS), qui est une des multiples fonctions apportant une particulière attention au bien être du patient et une amélioration technique pour le dentiste. A l'aide d'un capteur, tout mouvement du scialytique active la sécurité et réduit automatiquement l'intensité de la lumière pendant quelques secondes, évitant ainsi d'éblouir le regard du patient.



Iris

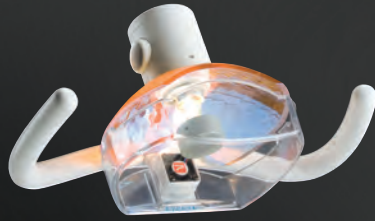


Polaris

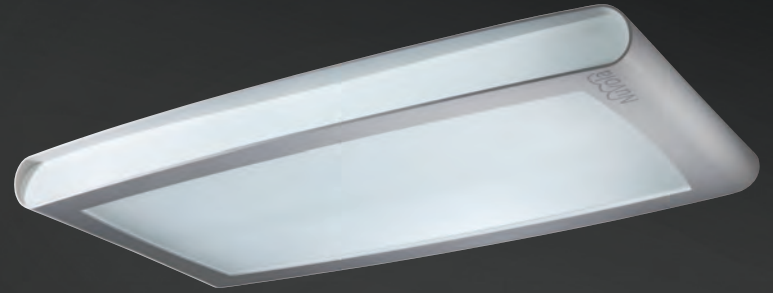
Isa



Vision



Nuvola



i light it ...

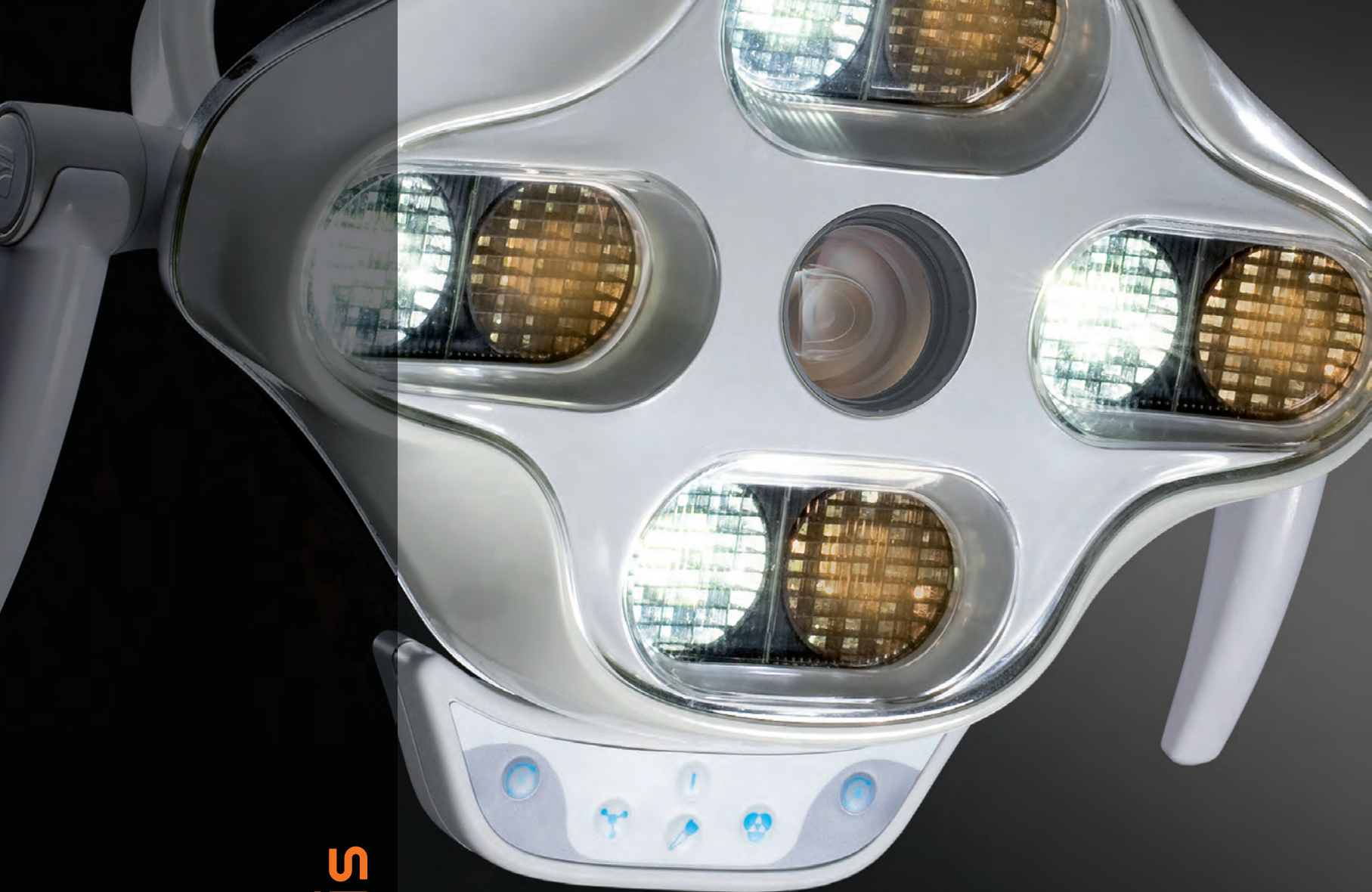
La philosophie "I LIGHT IT" a révolutionné notre façon de concevoir et de fabriquer nos produits. L'objectif est de parvenir à une amélioration importante du confort du dentiste, en accordant une grande attention à la qualité de la lumière de l'espace de travail. Un éclairage harmonieux est une combinaison parfaite entre l'illumination de l'environnement et l'éclairage de la zone de traitement. Nos systèmes peuvent fonctionner seuls, de façon indépendante, mais s'accordent parfaitement ensemble et se complètent. Avec Gcomm vous avez à présent à votre disposition toutes les solutions d'éclairage. Tous nos produits mettent en œuvre les dernières évolutions en matière de protection de l'environnement.

Iris application pour une communication innovante



La société Gcomm, innovatrice en la matière, a conçu une interface utilisateur innovante avec technologie iOS, maintenant disponible pour iPad. Elle représente une étape révolutionnaire et unique dans le concept de lumière dentaire traditionnel.

L'application "My Light" est une interface simple pour la régulation à distance de la température de couleur, de l'intensité lumineuse et des réglages de la caméra vidéo Full HD. Il y a deux autres options supplémentaires: la personnalisation de l'utilisateur et les valeurs Gcomm recommandées. Trois boutons permettent de tourner, renverser et geler l'image de la caméra vidéo. Plusieurs profils d'utilisateurs peuvent être ainsi personnalisés pour un maximum de flexibilité et d'informations statistiques.



Iris

caméra vidéo Full HD intégrée

Iris est équipé d'une caméra vidéo Full HD (1.920 x 1.080 px) avec autofocus et un dispositif de régulation de balance des blancs. Avec un zoom optique x30, la caméra vidéo garantit des images claires et détaillées de la cavité buccale pour le diagnostic et le traitement. Les vidéos peuvent être enregistrées sur des périphériques externes* à des fins éducatives (universités et conférences) et pour l'amélioration de la technique du traitement.

* produits de tiers (non commercialisés par Gcomm)



Iris

nouvelles performances de la lumière led



Caméra vidéo
Full HD

Rotation 180°
du clavier

Poignées
autoclavables

Miroir



Iris, la deuxième génération de scialytique LED Gcomm, présente de multiples performances, combinant une technologie d'éclairage LED directe avec un système de caméra vidéo haute définition (Full HD) pour une utilisation professionnelle. Spécialement conçu avec une combinaison de 8 lentilles LED blanc froid et blanc chaud qui assurent une parfaite répartition et uniformité de la lumière. Une rotation de 180 ° du clavier de commande permet à l'opérateur de l'utiliser de différentes positions et rend plus facile la sélection des 3 programmes préenregistrés:

Traitement de chirurgie

Température de couleur paramétrée sur 4.500 °K pour un meilleur contraste sur les tissus mous

Prise de teinte

Température de couleur paramétrée sur 5.500 K pour un rendu des couleurs de la lumière du jour

Filtre anti-polymérisation

Température de couleur paramétrée sur 3.000 K pour empêcher l'activation des matériaux composites

L'intensité lumineuse est réglable entre 8.000 lux et 35.000 lux. Possibilité de régler ainsi la température de couleur (à partir de 4.200 K 6.000 K) aux besoins individuels de l'utilisateur. Des touches supplémentaires sur le clavier permettent de régler le système de caméra vidéo Full HD par zoom avant et arrière, jusqu'à x30. Le corps principal de IRIS moulé en aluminium lui confère une longue durabilité et robustesse. Sa conception et son design simple et ergonomique vous permettent de l'utiliser rapidement et aisément lors de vos différents actes chirurgicaux. L'indice de rendu de couleur (IRC) > 93% (de 4.200 K à 5.500 K).

POLARIS R2



la technologie led pour **éclairer** votre travail



Le scialytique POLARIS R2 est d'une conception avancée, caractérisée par des lignes simples et douces. Le design a été particulièrement étudié en vue de réaliser un éclairage dentaire non seulement très performant, mais aussi très esthétique: une union parfaite entre fonctionnalité et apparence.

Des lignes douces, des surfaces lisses et la possibilité de retirer d'un seul «clic» les étuis de poignées en vue de leur stérilisation permettent un nettoyage et une hygiène optimale. POLARIS R2 est caractérisé par des coques moulées entièrement en aluminium, ce qui lui assure une grande robustesse dans le temps. La géométrie étudiée de réflecteurs, en association avec chaque source LED, permet de réaliser un flux lumineux homogène, net et sans ombres. POLARIS R2 est doté de deux potentiomètres qui permettent de régler respectivement l'intensité lumineuse (à partir de 8.000 lux à 35.000 lux) et la température de couleur (à partir de 4.200 K à 5.800 K).



potentiomètres manuels
pour réglages LUX et °K



photo cellule ON/OFF
(droite ou gauche à préciser)



étuis de poignées démontables
et stérilisables



ISA éclairage halogène dentaire



Le scialytique ISA a été conçu pour être ergonomique et moderne en même temps. Les résultats de la technologie mise en œuvre sont:

- un éclairage très facile à manipuler, stable et unique de par ses lignes harmonieuses et sa qualité de rendu de couleur.
- une répartition parfaite de la lumière offrant un large champ et une lumière blanche froide (jusqu'à 30.000 lux)
- nouveau réflecteur de haute performance en résine, facile à nettoyer et résistant aux chocs
- un indice de rendu de couleur > 90

L'éclairage dentaire ISA est la simple expression d'un produit «MADE IN ITALY».



Le scialytique VISION est sur le marché depuis 20 ans, offrant d'excellents résultats. Simple et fonctionnel, grâce au réflecteur en résine de haute performance, il garantit une répartition de la lumière sans ombres et sans imperfections, sur la base d'une lumière blanche froide. Disponible en trois versions:

- Vision commutateur: permet de choisir l'intensité lumineuse nécessaire, 15.000 lux ou 25.000 lux
- Vision avec potentiomètre: la régulation progressive entre 15.000 lux et 25.000 lux permet de sélectionner l'intensité lumineuse la plus appropriée pour les besoins du dentiste.
- Vision avec capteur optique: afin de satisfaire les réglementations sanitaires, ce modèle permet d'activer et de désactiver l'éclairage juste en passant une main devant la cellule.



Nuvola

la lumière principale d'ambiance
de la salle de soins



Pour être en mesure d'effectuer un travail satisfaisant de manière ergonomique, il est essentiel que le cabinet dentaire soit équipé d'un système d'éclairage principal d'ambiance approprié et étudié selon les caractéristiques physiques de la pièce elle-même et des besoins opérationnels. D'où l'idée d'une série de luminaires professionnels plafonniers - NUVOLA et NUVOLINA - adaptés à toutes salles de soins et chirurgicales. La série NUVOLA a été développée avec des matériaux qui permettent un nettoyage simple et facile de toutes ses surfaces afin d'éviter la prolifération des bactéries. Un design moderne, des lignes douces et un corps sans ouvertures, le rend idéal pour une utilisation dans un environnement chirurgical et sans autre besoin d'entretien que le remplacement des ses néons tous les 2 ans maximum. (NUVOLA: T5 6x54w, NUVOLINA: T5 4x54w). Système d'éclairage puissant entre 2.200 lux (1.300 mm au-dessus de la zone de travail) et 5.000 lux (850 mm au-dessus de la zone de travail). Une répartition de la lumière homogène et équilibrée dans toute la pièce au travers de plaques translucides sur le dessus et le dessous de l'éclairage. Température de couleur égale à 6.500 K et indice de rendu de couleur (CRI) égale à 95%.

En option: - Cellule de régulation de la puissance lumineuse en fonction de la lumière provenant de l'extérieur.

Kit de sécurité en cas de coupure de courant générale, un maintien de lumière s'opère assurant une source lumineuse suffisante durant environ 2h30.



COREWHITE

systeme de blanchiment

Le système Corewhite est un procédé de blanchiment par lumière qui peut être facilement installé sur POLARIS et IRIS en remplacement d'une poignée. Grâce à la technologie LED, il est possible de régler l'intensité de la lumière aux différentes applications à mettre en œuvre. Fixé directement sur le scialytique, cela libère la zone de soins de toute obstruction. (Disponible également sur trolley indépendant.)

Miroir



Filtre



Poignées



Accessoires

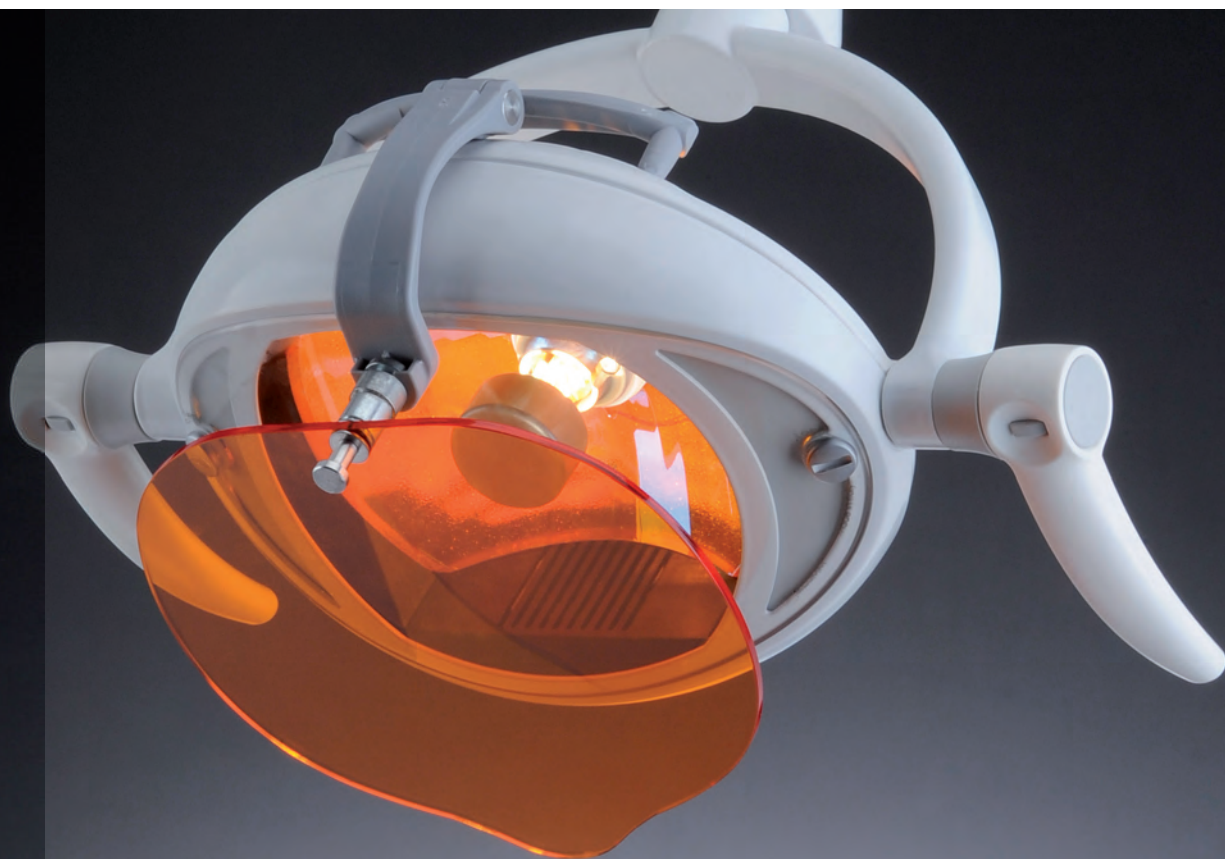


miroir

La nécessité d'une communication visuelle entre le dentiste et le patient nous a conduits à la création d'un miroir amovible et interchangeable par le filtre anti U.V, fixé sur un dispositif d'articulation DAP, disponible pour POLARIS, IRIS et ISA, ce qui permet au patient de pouvoir observer de façon aisée l'évolution de son traitement.

filtre

Le filtre anti-polymérisation est un autre exemple de l'attention apportée à la qualité du soin. Ce filtre est facilement interchangeable par le miroir fixé sur un dispositif d'articulation DAP. Cet accessoire réduit le spectre d'émission de lumière afin d'éviter l'activation du composite, même avec l'intensité lumineuse maximale.





poignées

La société Gcomm a développé une nouvelle génération de poignées en phase avec sa philosophie sur les matériaux durables, L'ALUMINIUM. Le dentiste peut détacher d'un simple « clic » l'étui en matière plastique du corps en aluminium et le stériliser, sans perdre de temps, il peut toujours utiliser son éclairage même pendant la stérilisation des étuis, en utilisant la deuxième paire fournie conjointement avec l'éclairage.

flasque avant

L'écran de protection avant est traité avec un film silicone, pour un maximum de durabilité et la protection des réflecteurs et des lentilles.





Coques en aluminium

matériaux

Coques et poignées réalisées en aluminium moulé, pour une haute résistance, durabilité, et une qualité supérieure. Le procédé de fabrication Gcomm est basé sur une vérification de qualité et procédures strictes, en accordant une attention particulière à la protection de l'environnement. Notre philosophie est votre satisfaction, pour un bénéfice mutuel.



		intensité lumineuse (lux) ajustable
		température de couleur (Kelvin) ajustable
mural		 E.C.S. système de protection oculaire
sol		 faible production de chaleur
unit		 aucun infrarouge
plafond		 aucun UV
ambulatoire		 3ème mouvement de l'axe
travelling		 insonore
		faible consommation énergétique
		poignée stérilisable à 134 °C

G.COMM S.r.l.
via Donizetti 22
20872 Cornate d'Adda
(MB) Italy

Tel. +39 039 6060420
Fax +39 039 6926991
info@gcomm-online.com
www.gcomm-online.com

 www.facebook.com/gcommsrl